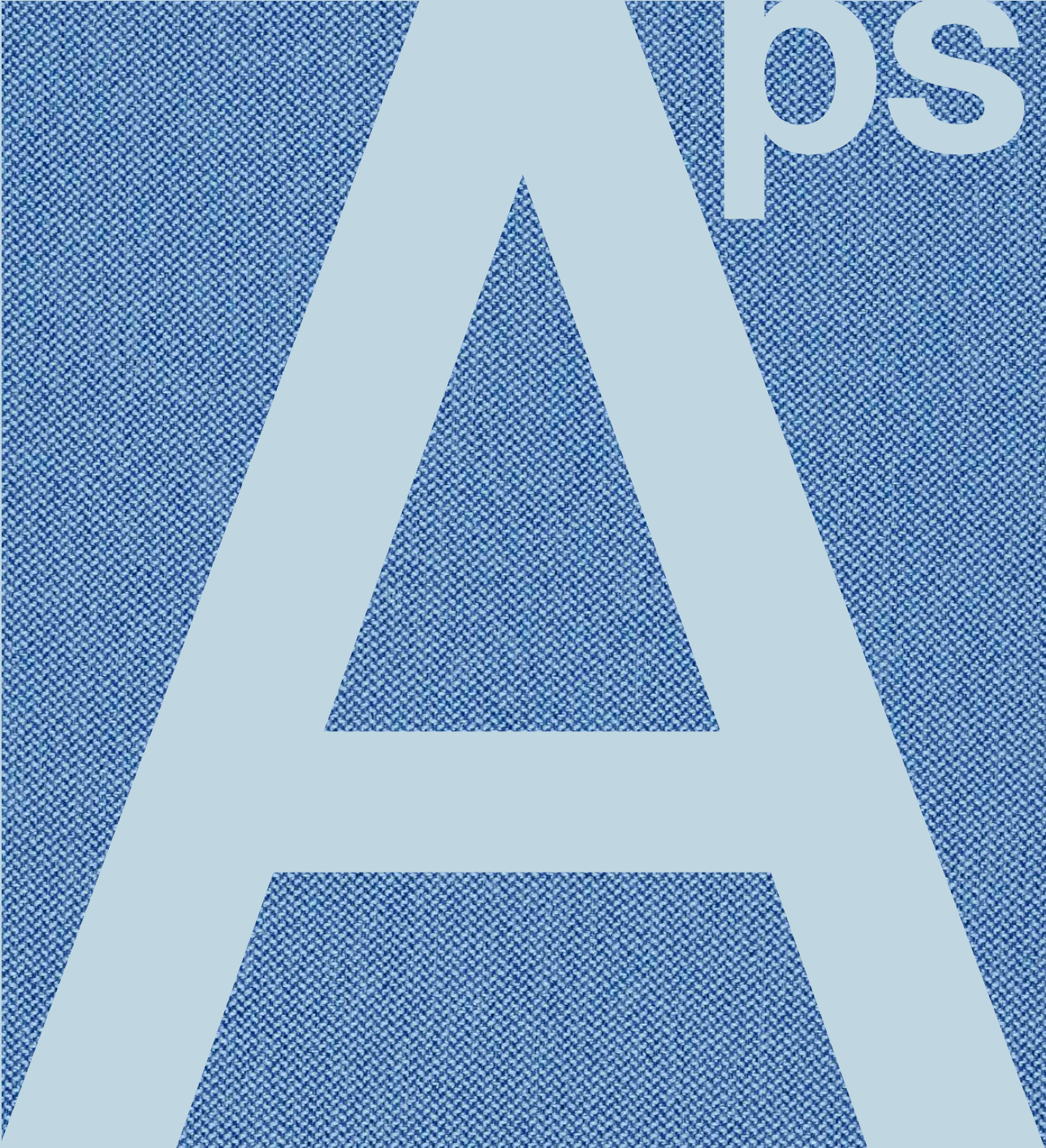


Adapta Plus

Infinite Solutions

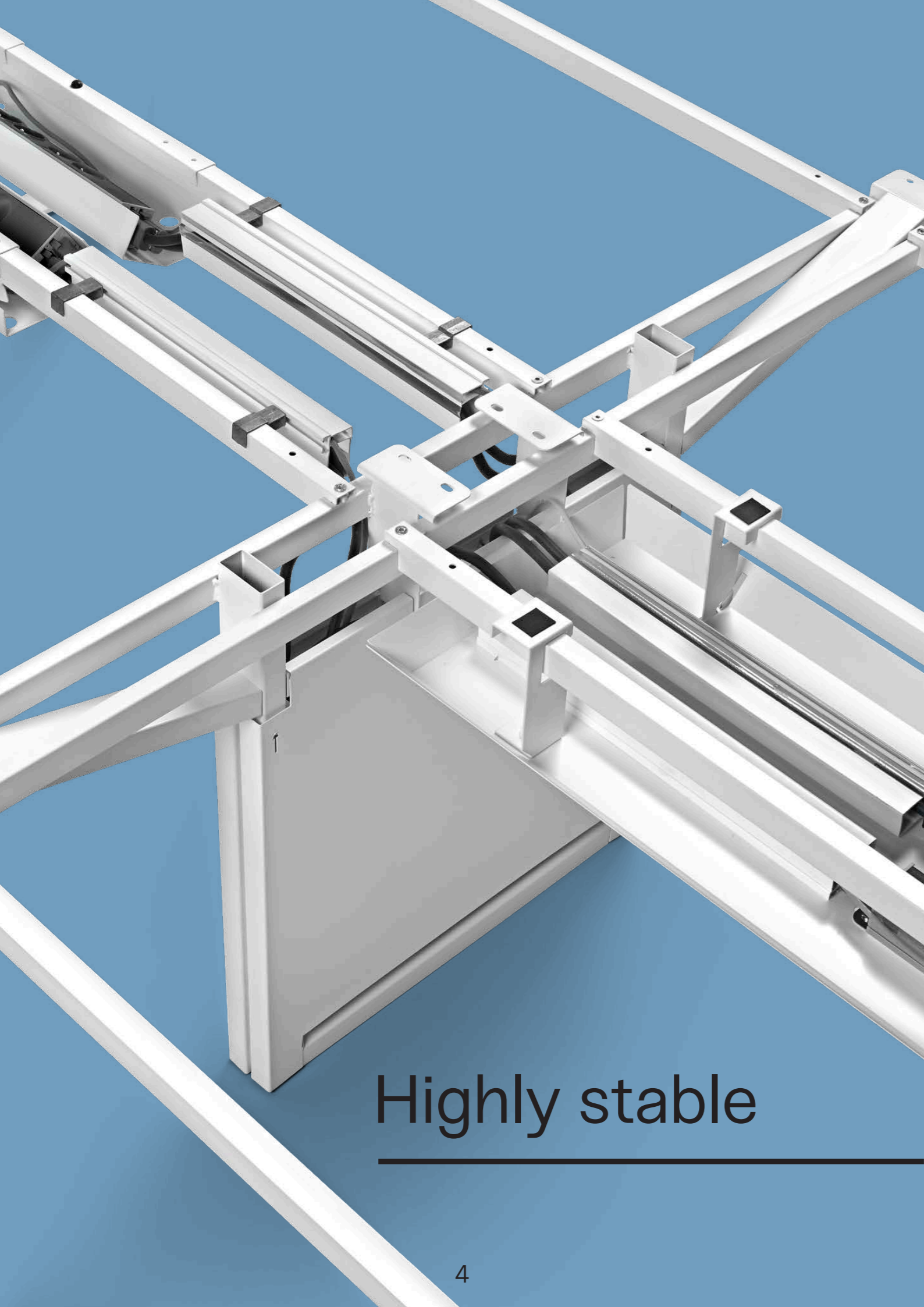


ES Adapta Plus, interpreta y acomoda los cambios culturales, económicos y sociales que reinventan a diario la forma de pensar y trabajar en nuestra sociedad. Nuevas formas de trabajar, reflexionar y colaborar compartiendo conocimiento entre personas de cualquier lugar del mundo.

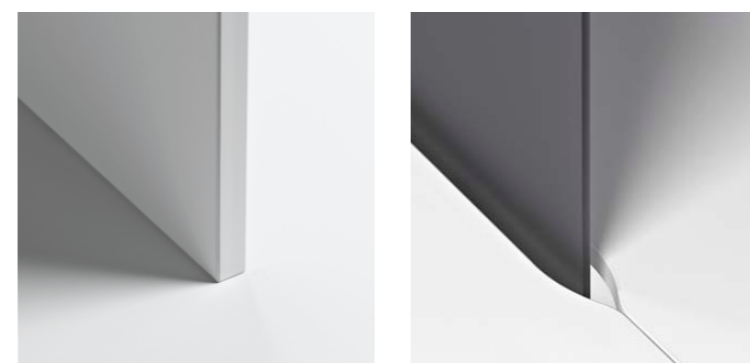
FR Adapta Plus interprète et adapte les évolutions culturelles, économiques et sociales qui remodelent jour après jour la façon de penser et de travailler dans notre société. De nouvelles façons de travailler, de réfléchir et de collaborer en partageant les connaissances entre personnes des quatre coins au monde.

EN Adapta Plus interprets and accommodates the cultural, social and economic changes that are reinventing the way we think and work in our society. New ways of working, thinking and cooperating by sharing knowledge among people from anywhere in the world.





Highly stable



ES Adapta Plus facilita la integración de otros componentes, creando entornos de trabajo más dinámicos.

FR Adapta Plus facilite l'intégration d'autres composants, créant des environnements de travail plus dynamiques.

EN Adapta Plus facilitates the integration of other components to create dynamic work environments.



ES Doble faldón lateral y frontal, una solución para puestos de atención al público.

FR Double voile de fond lateral et frontal, une solution pour les postes à service client.

EN Double front and side modesty panel, a solution for customer service positions.



ES Solución en bench con patas intermedias paneladas, para una correcta gestión del cableado vertical y una mejor organización del espacio.

FR Solution en bench à pieds panneau intermédiaires, permettant une bonne gestion des câbles verticaux ainsi qu'une meilleure organisation de l'espace.

EN Bench solution with panelled middle legs for vertical wiring to arrange space better.



ES El Módulo Auxiliar Operativo se integra a diversas necesidades de trabajo individual o colaborativo.

FR Le Module Auxiliaire Opérationnel s'adapte à divers besoins de travail individuel ou en collaboration.

EN The Operational Auxiliary Module can be adapted for individual or collaborative work needs.



ES Mejoras estéticas, ergonómicas, funcionales y medioambientales convierten a Adapta Plus en un programa de referencia, para aquellos prescriptores y distribuidores que desean equipar cualquier espacio de trabajo con una sola marca que entienda sus necesidades de una forma completa.

More than 50 improvements in Adapta Plus

FR Des améliorations esthétiques, ergonomiques, fonctionnelles et environnementales, font d'Adapta Plus un programme de référence, destiné aux prescripteurs et distributeurs souhaitant équiper un espace de travail avec une marque qui répond parfaitement à leurs besoins.

EN Aesthetic, ergonomic, functional and environmental improvements, make Adapta Plus into a benchmark programme for prescribers and distributors who want to fit out any workspace with a single make that fully understands their needs.



ES Solución completa con puesto individual y agrupado de trabajo, que hace evidente la versatilidad del sistema.

FR Solution complète avec poste individuel et groupe de travail, qui rend évidente la polyvalence du système.

EN Full solution with single and group workstations that demonstrate the system's versatility.



ES La pata doble une la mesa con el ala en una sola estructura, aportando mayor espacio y accesibilidad al usuario.

FR Le piètement double unit un bureau et un retour en une seule structure, qui apporte plus d'espace et d'accessibilité à l'utilisateur.

EN The double leg joins desk and return in a single structure, that give to users more space and accessibility solution for customer service positions.

ES Bench con ala y cajonera altura mesa, con sistema de un solo apoyo que libera el espacio entre cajonera y mesa.

FR Bench avec retour et caisson à hauteur de bureau, avec un système d'appui qui libère l'espace entre le caisson et le bureau.

EN Bench featuring return and desk high pedestal with a single support system that frees up the space between pedestal and desk.



Laminated glass desk tops

ES Acabado en cristal laminado, en color blanco y negro que proporciona mayor elegancia y serenidad al conjunto.

FR Finition en verre laminé, en coloris blanc ou noir qui donne une certaine élégance et sérénité à l'ensemble.

EN Laminated glass finish in white and black colours, which provides more elegance and serenity to the set.





Meeting solutions

ES Tamaños singulares que integran soluciones para dar soporte a la última tecnología.

FR Dimensions singulières apportant des solutions pour donner support aux dernières technologies.

EN Unique sizes to integrate solutions to support the latest technology.

Global solutions for your meetings



ES Soluciones globales para sus reuniones convencionales o improvisadas.

FR Solutions globales pour vos réunions officielles ou improvisées.

EN Global solutions for your regular or casual meetings.

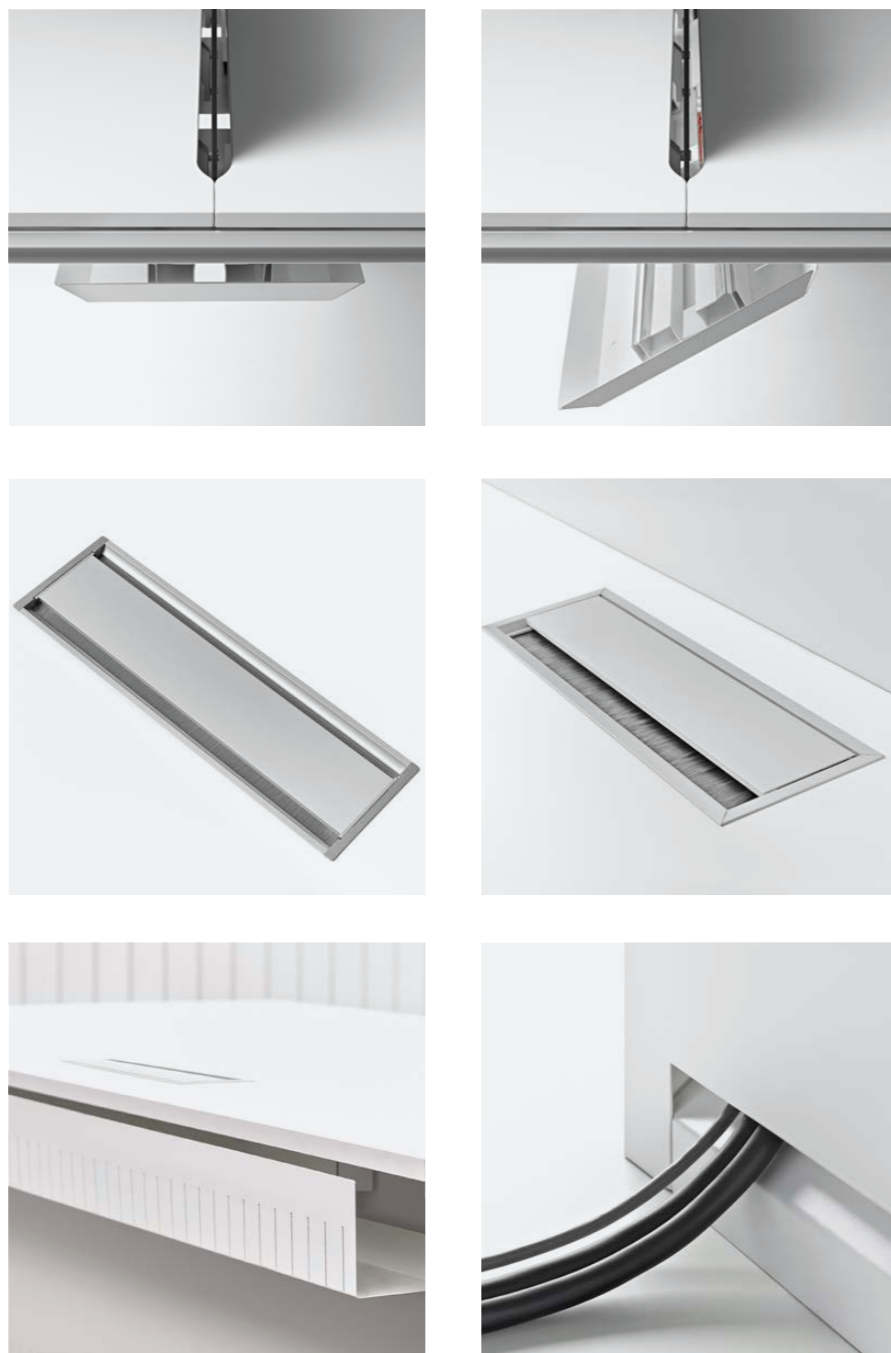


Wire management

ES Se incorporan diferentes soluciones para la correcta gestión del cableado y electrificación de sus elementos.

FR Sont proposées différentes solutions pour le passage de l'électrification.

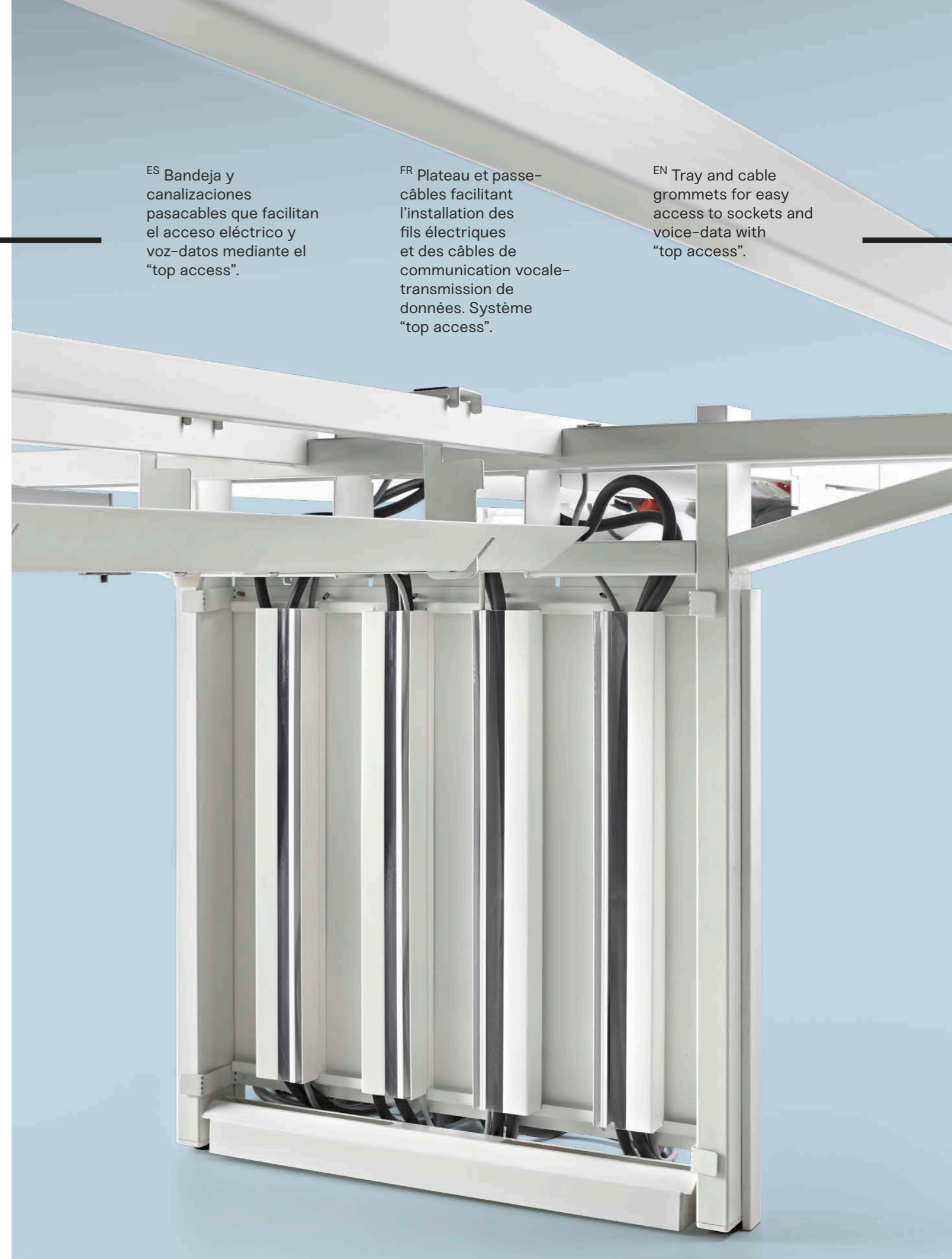
EN It includes different wiring and electric access solutions.



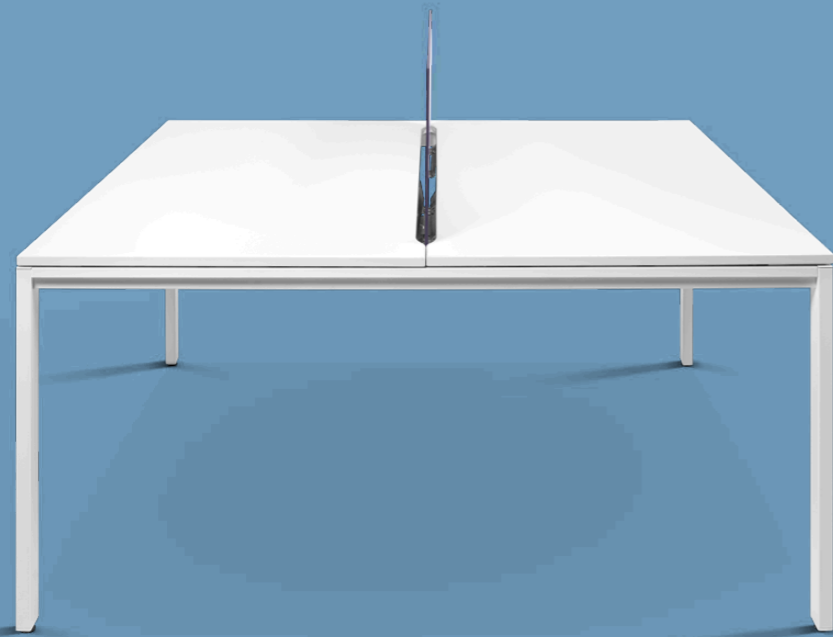
ES Bandeja y canalizaciones pasacables que facilitan el acceso eléctrico y voz-datos mediante el "top access".

FR Plateau et passe-câbles facilitant l'installation des fils électriques et des câbles de communication vocale-transmission de données. Système "top access".

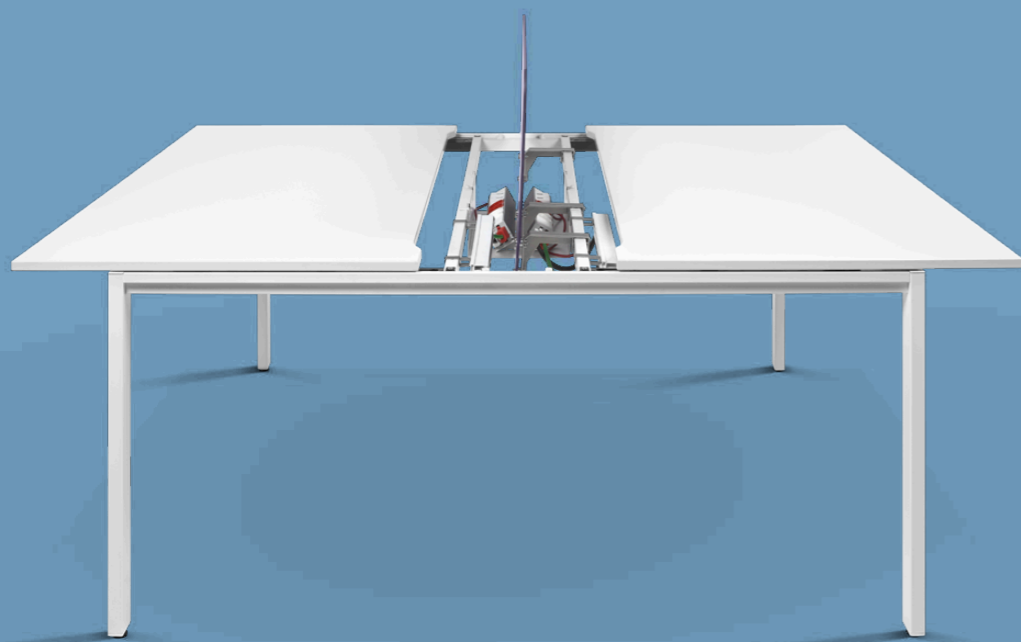
EN Tray and cable grommets for easy access to sockets and voice-data with "top access".



Bench solution with sliding top



Solución bench con sobre deslizante
Solution bench avec plateau coulissant





Duo acoustic screen

Design by Ovicuo Design Bcn & JG Studio

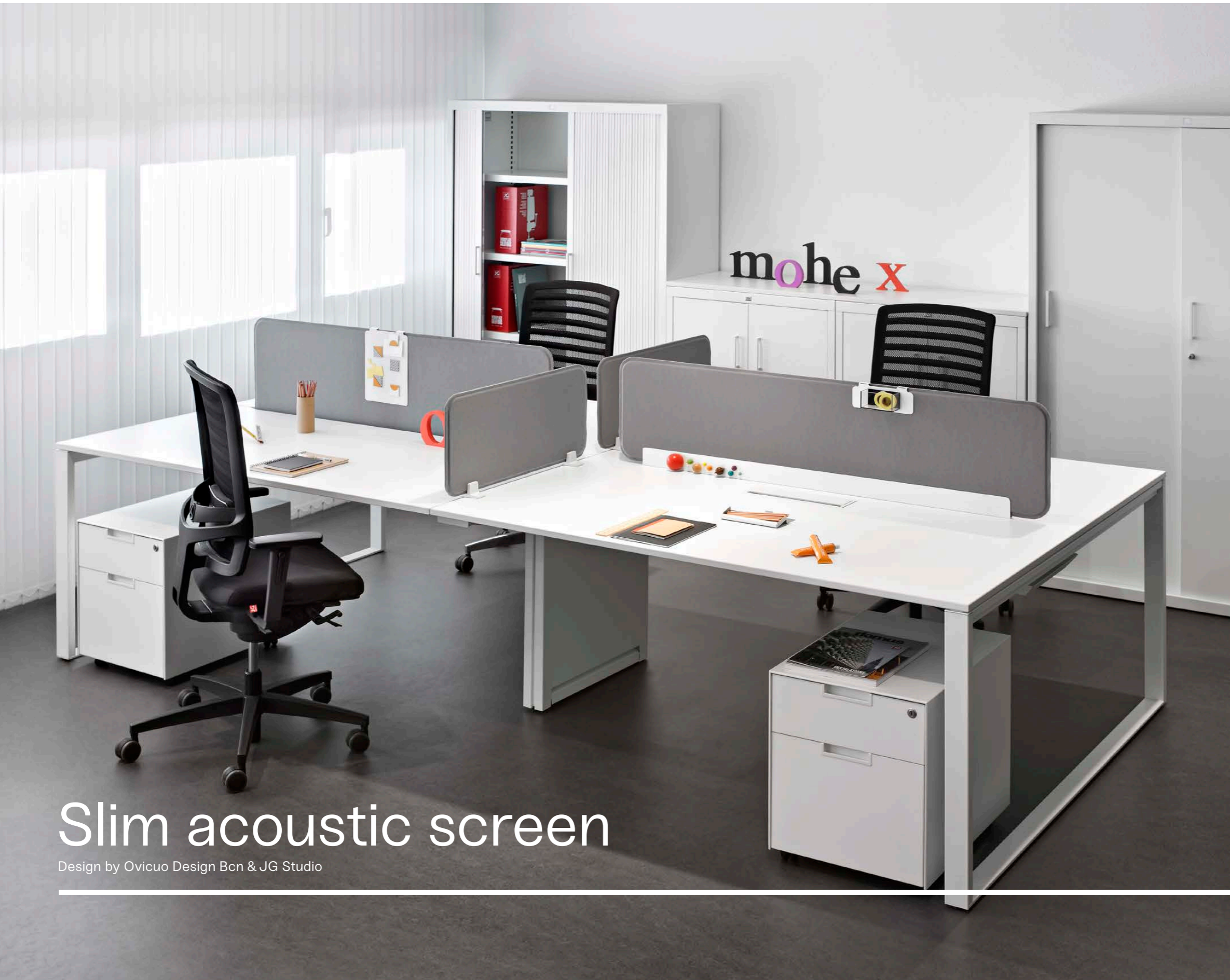


ES El panel DUO facilita la privacidad en su puesto de trabajo, incorporando una mejora acústica y estética. La gama de paneles acústicos DUO contribuye a reducir de forma sensible los niveles de ruido subyacente y el tiempo de reverberación en el espacio, mejorando la inteligibilidad en las conversaciones.



FR Le panneau DUO vous donne plus d'intimité sur le lieu de travail ainsi que de meilleures conditions acoustiques et esthétiques. La gamme de panneaux sonores DUO contribue à réduire sensiblement les niveaux de bruit sous-jacent et la durée de réverbération dans l'espace, améliorant ainsi l'intelligibilité dans les conversations.

EN The DUO screen provides to your workstation more privacy better acoustic and aesthetic conditions. The DUO acoustic panel range helps reduce background noise levels and reverberation time in the space, making conversations more intelligible.



Slim acoustic screen

Design by Ovicuo Design Bcn & JG Studio



ES Panel SLIM fabricado con tejido acústico, que proporciona un notable rendimiento fonoabsorbente. Su diseño, de sellado exclusivo, permite un remate sin costuras y lo convierte en una solución versátil muy competitiva.

FR Panneau SLIM fabriqué à l'aide d'un tissu d'isolation acoustique phonoabsorbant considérable. Son design exclusif et l'utilisation du scellage sans coutures en font un produit polyvalent et très compétitif.

EN SLIM screen made with high-performance sound absorbing fabric. Its exclusive design makes it a versatile, very competitive solution that features seamless, sealed construction.

Customize your workspace



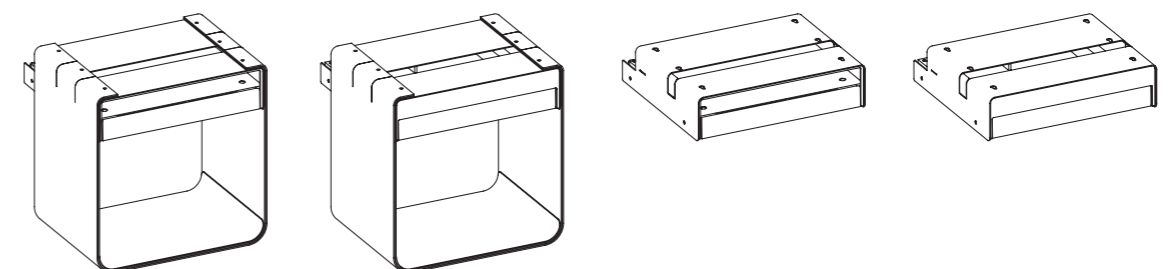
ES BackPack es un accesorio propio y funcional diseñado para el almacenamiento de objetos que substituye a las clásicas cajoneras y que permite mantener los objetos al alcance de la mano. Disponible en diferentes modelos y colores.



FR Pour le rangement des objets, nous avons prévu un accessoire "BackPack" qui remplace les caissons classiques et permet de garder les objets à portée de main. Disponible en différents modèles et couleurs.

EN BackPack is an accessory made to easily store objects and can replace the traditional pedestal. It helps you to keep objects to hand. Available in different models and colors.

Feel free and organise your things with the BackPack



Finishes

Melamina / Mélamine / Melamine



AA
Arce Americano / Érable Américain
American Maple



RA
Roble Aurora / Chêne Aurora
Aurora Oak



R6
Roble 06 / Chêne 06 / Oak 06



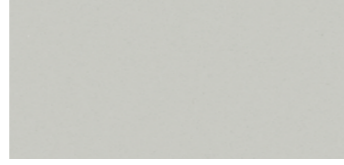
NS
Nogal Siena / Noyer Terre de
Sienne / Siena Walnut



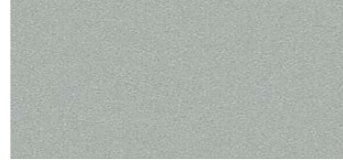
RZ
Roble Azabache / Chêne Noir
Jet Oak



B3
Blanco / Blanc / White



DP
Dauphin



AL
Aluminio / Aluminium



NM
Negro Mate / Noir Mat / Matt Black

Madera Barnizada / Placage Bois Verni / Wood Veneer



MR6
Roble 06 / Chêne 06 / Oak 06



MTE
Teca / Thèque / Teak



MEB
Ébano / Ébène / Ebony

Metal Epoxi / Métal Epoxy / Epoxy Metal



B3
Blanco / Blanc / White



AT
Aluminio Texturado / Aluminium
Texturé / Textured Aluminium



NM
Negro Mate / Noir Mat / Matt Black

Los colores y materiales representados en dicha publicación pueden diferir ligeramente de la realidad debido a los límites de impresión.

Les coloris et les matériaux peuvent différer légèrement de la réalité du aux limitations du système d'impression.

Colours and materials displayed in this brochure can differ slightly from reality due to the printing limitations.

Metacrilato / Methacrylate / Plexiglass



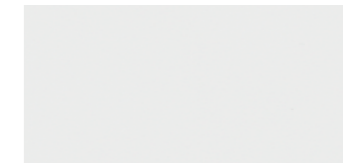
KW
Kiwi



IB
Ice Blue



CY
Cherry



BN
Blanco Nieve / Blanc Neige
Snow White



GR
Gris / Gris / Grey

Tapizados / Tissus / Upholstery (S-ONE & S-TWO)



S-ONE / SLIM / 446
Verde / Vert / Green



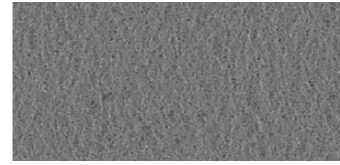
S-ONE / SLIM / 452
Azul / Bleu / Blue



S-ONE / SLIM / 432
Violeta / Violet



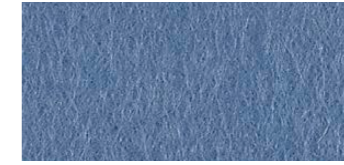
S-ONE / SLIM / 474
Naranja Arizona / Orange Arizona
Arizona Orange



S-ONE / SLIM / 494
Gris / Grey



S-TWO / DUO / 234
Verde Oliva / Vert Olive
Olive Green



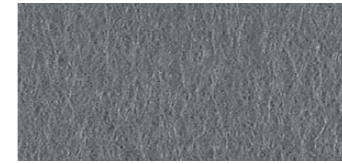
S-TWO / DUO / 225
Azul / Bleu / Blue



S-TWO / DUO / 219
Fucsia / Fuchsia



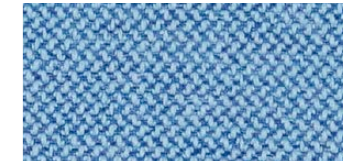
S-TWO / DUO / 239
Naranja Arizona / Orange Arizona
Arizona Orange



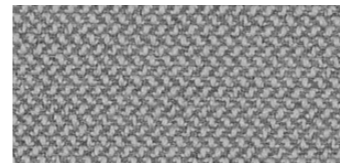
S-TWO / DUO / 202
Gris / Grey



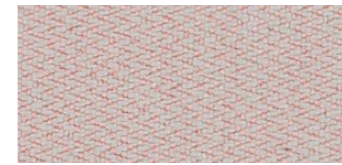
S-TWO / ERA / E20
Azul Cielo / Bleu ciel / Sky Blue



S-TWO / ERA / E08
Azul / Bleu / Blue



S-TWO / ERA / E11
Gris / Grey



S-TWO / ERA / E19
Salmón / Saumon / Salmon



Certified company in management system, quality and environment by:

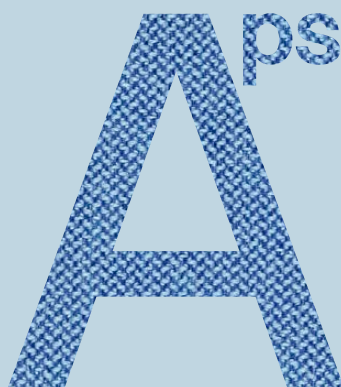


Sistema de Gestión
ISO 9001:2015
ISO 14001:2015
ISO 14006:2011
www.tuv.com
ID 110008125

Dentro de la política de mejora continua de nuestros productos, JG se reserva el derecho de hacer modificaciones técnicas y estéticas en la gama presentada. Los colores y materiales mostrados pueden diferir ligeramente de la realidad, debido a los límites de impresión.

Dans le cadre de la politique d'amélioration continue de nos produits, JG se réserve le droit d'apporter des modifications techniques et esthétiques à la gamme présentée. Les couleurs et les matériaux présentés peuvent différer légèrement de la réalité en raison des limites du système d'impression.

Within the policy of continuous improvement of our products, JG reserves the right to do technical and aesthetic changes in the range presented. The colors and materials shown may differ slightly from reality, due to the printing limits.



jggroup.com