

Line





Espacio Multifunción.
Serie Liene: Line alta, Line cuadrada, Line bench, Line reunión.
Sillas: Tenzing, taburete Tenzing giratoria, Orson confidente, Oyana, taburete 30T y zona de descanso Ross.

La estética sencilla que combina con todo.



Line ofrece un diseño lineal y arquitectónico, dotando a serie de un gran potencial de combinación con otro equipamiento. Dispone de diferentes versiones para responder a todas las necesidades en la oficina.



Mesas bench para trabajo en equipo.
Silla operativa Telma.



Aula.
Combinación mesa Line y Line alta. Silla Tenzing y taburete Frida.



Cajonera pedestal.

Jet.

Line compacta.
Estructura teja.
Sobre blanco.

Telma.

Line.
Estructura teja.
Sobre blanco.

Line ala.
Estructura teja.
Sobre blanco.

Oyana.

Line bench 4 pax.
Estructura teja.
Sobre blanco.



Tenzing.



Line cudrada.
Estructura teja.
Sobre blanco.



Line alta cudrada.
Estructura teja.
Sobre blanco.



Orson confidente.



Line reunión.
Estructura teja.
Sobre blanco.

Taburete Frida.

Line alta.
Estructura teja.
Sobre blanco.





Zona de servicio y descanso.
Serie Liene: Line alta, Line alta cuadrada.
Taburete Frida.

Técnico:

Características:

Tapa:

Tapa rectangular fabricada en tablero de partículas con recubrimiento de melamina de 19 ó 25 mm de espesor. Cantos termofusionados de 1 y 2 mm de espesor, respectivamente. Cara inferior mecanizada para alojar herrajes que permiten el ensamblaje de componentes y accesorios. Densidad media de los tableros de 25 mm de espesor: 610 kg/m³. Densidad media de los tableros de 19 mm: 630 kg/m³. Varios acabados.

Estructura:

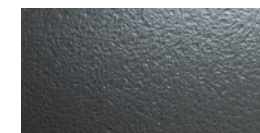
Estructura formada por patas y largueros de acero laminado en frío decapado de 1,5 mm de espesor. Perfil de las patas: 35x35 mm. Perfil de los largueros: 40x20 mm. Recubrimiento de pintura epoxi de 80 micras. Acabados disponibles: blanco RAL 9010, aluminio RAL 9006, grafito RAL personal, azul RAL 5002, verde 6021, amarillo RAL 1032 y Teja RAL 3016. Estructura mecanizada para el ensamblaje de componentes y accesorios.

Apoyo:

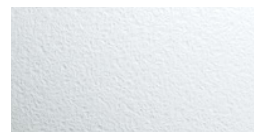
Las patas descansan sobre niveladores de plástico inyectado de ABS negro, regulables en altura (+15 mm).



Acabados metálicos:



Gratifo Ral: Personal



Blanco Ral: 9010



Gris Ral: 9006



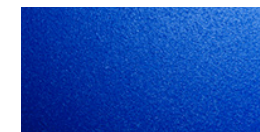
Verde Ral: 6021



Amarillo Ral: 1032

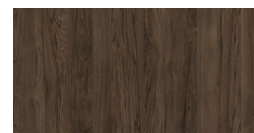


Teja Ral: 3016

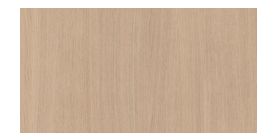


Azul Ral: 5002

Acabados Melamina:



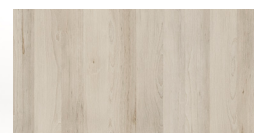
Castaño



Roble



Gris



Haya



Peral



Azul



Blanco



Grafito



ESPECIAL: Aluminio

Modelos:



- Fondo 600 mm.
- Longitud: 1000, 1200, 1400, 1600, 1800 y 2000 mm.
- Altura: 750 - 770 mm.



- Fondo 800 mm.
- Longitud: 1000, 1200, 1400, 1600, 1800 y 2000 mm.
- Altura: 750 - 770 mm.



- Cuadradas.
- Longitud: 800 y 1000mm.
- Altura: 750 - 770 mm.



- Reunión. 1200 x 1240 mm.
- 1800 x 1000 mm.
- 2000 x 1240 mm.
- Altura: 750 - 770 mm.



- Bench. Fondo 1240 mm.
- Longitud: 1200, 1400, 1600 y 1800 mm.
- Altura: 750 - 770 mm.



- Bench. Fondo 1640 mm.
- Longitud: 1200, 1400, 1600 y 1800 mm.
- Altura: 750 - 770 mm.



- Ala.
- Longitud: 800 y 1000 mm.
- Altura: 750 - 770 mm.



- Compactas.
- Longitud: 1600, 1800 y 2000 mm.
- Altura: 750 - 770 mm.



- Alta. Fondo 400 mm.
- Longitud: 1400, 1600 y 1800 mm.
- Altura: 1000 - 1020 mm.



- Alta. Fondo 600 mm.
- Longitud: 1400, 1600 y 1800 mm.
- Altura: 1000 - 1020 mm.



- Alta. Fondo 800 mm.
- Longitud: 1400, 1600 y 1800 mm.
- Altura: 1000 - 1020 mm.



- Alta cuadrada.
- 1000 x 1000 mm, 800 x 800 mm.
- Altura: 1000 - 1020 mm.

Opciones:



- Faldones.



- Separadores.



- Recibidor.



- Cajonera.

Accesorios:



- Bandeja individual.



- Soporte cpu.



- Pasacables redondo.



- Gusano pasacables.



- Pinza sujeta cables.



- Bandeja bench.



- Kit conexión redondo. 1 Schuko + 1 usb.



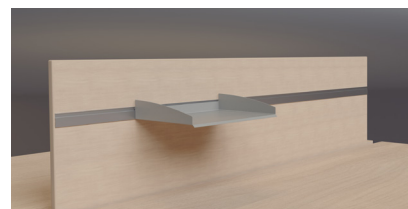
- Kit conexión. 2 Schuko + 1 datos.



- Kit conexión. 2 Schuko + 1 datos.



- Pasacables con tapa.



- Bandeja y guía para separador.



- Pasacables con tapa blanco.