

systemtronic
ficha técnica CONEE



Descripción general:

Familia de productos de estética cónica compuesta por jardineras y papelera fabricadas en aluminio o acero (Conee L jardinera), y puf tapizado. Todos los modelos de la familia Conee incluyen ruedas. Su disposición en diferentes funcionalidades y acabados ofrece un amplio abanico de posibilidades.

Diseñador: Víctor Carrasco.



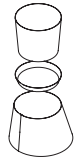
Descripción Técnica Conee L:

Función: Jardinera.

Material: Estructura de tronco de cono con el eje inclinado compuesta por una plancha curvada de aluminio o acero pintada con pintura de poliéster. Cierre interior lateral a partir de una unión remachable reforzada y cierre inferior con base de esqueleto de estrella soldado que apoya en 5 patas con ruedas de 75mm de diámetro.

Dimensiones: Ø1312x Ø961x900 mm

Incluye: Plato y maceta. En el supuesto de que el plato se llenase de agua hasta rebosar, la base de esqueleto de estrella forma unas aperturas por las que caería el agua al suelo y por tanto ésta no quedaría estanca dentro de la jardinera.

**Descripción Técnica Conee M:**

Función: Jardinera.

Material: Estructura de tronco de cono con el eje inclinado compuesta por una plancha curvada de aluminio pintada con pintura de poliéster. Cierre interior lateral a partir de una unión remachable reforzada y cierre inferior con base de esqueleto de estrella soldado que apoya en 3 patas con ruedas de 50mm de diámetro.

Dimensiones: Ø765x Ø570x500 mm

Incluye: Plato y maceta. En el supuesto de que el plato se llenase de agua hasta rebosar, la base de esqueleto de estrella forma unas aperturas por las que caería el agua al suelo y por tanto ésta no quedaría estanca dentro de la jardinera.

**Descripción Técnica Conee S:**

Función: Jardinera.

Material: Estructura de tronco de cono con el eje inclinado compuesta por una plancha curvada de aluminio pintada con pintura de poliéster. Cierre interior lateral a partir de una unión remachable reforzada y cierre inferior con base de esqueleto de estrella soldado que apoya en 3 patas con ruedas de 35mm de diámetro.

Dimensiones: Ø417x Ø310x278 mm

Incluye: Plato y maceta. En el supuesto de que el plato se llenase de agua hasta rebosar, la base de esqueleto de estrella forma unas aperturas por las que caería el agua al suelo y por tanto ésta no quedaría estanca dentro de la jardinera.

Descripción Técnica Conee SPP:

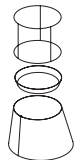
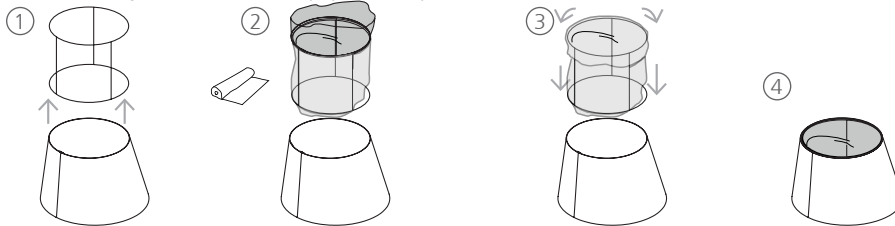
Función: Papelera.

Material: Estructura de tronco de cono con el eje inclinado compuesta por una plancha curvada de aluminio pintada con pintura de poliéster. Cierre interior lateral a partir de una unión remachable reforzada y cierre inferior con base de esqueleto de estrella soldado que apoya en 3 patas con ruedas de 35mm de diámetro.

Dimensiones: Ø417x Ø310x278 mm

Incluye: Un plato de plástico para mayor protección frente a vertidos y una estructura tubular interior de varilla galvanizada de Ø4mm que permite sujetar y ocultar la bolsa dejando la línea de la papelera limpia.

Instrucciones de uso:

**Descripción Técnica Conee SPG:**

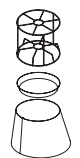
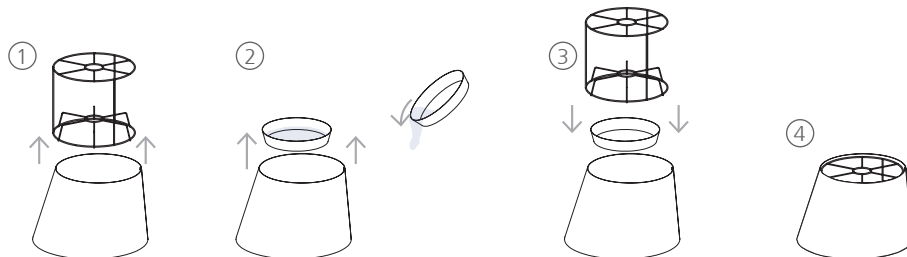
Función: Paragüero.

Material: Estructura de tronco de cono con el eje inclinado compuesta por una plancha curvada de aluminio pintada con pintura de poliéster. Cierre interior lateral a partir de una unión remachable reforzada y cierre inferior con base de esqueleto de estrella soldado que apoya en 3 patas con ruedas de 35mm de diámetro.

Dimensiones: Ø417x Ø310x278 mm

Incluye: Incluye una estructura tubular interior de varilla galvanizada de Ø4mm que forma diferentes departamentos para colocar los paraguas y un plato de plástico inyectado para recoger el agua. En el supuesto de que el plato se llenase de agua hasta rebosar, la base de esqueleto de estrella forma unas aperturas por las que caería el agua al suelo y por tanto ésta no quedaría estanca dentro de la jardinera.

Instrucciones de uso:

**Descripción Técnica Conee P:**

Función: Puf.

Material: Estructura de madera de tronco de cono con el eje inclinado tapizado en polipiel. Lleva 5 ruedas de 35mm de diámetro.

Dimensiones: Ø550x Ø380x440 mm



systemtronic _ Conee

www.st-systemtronic.com

nacional@st-systemtronic.com · export@st-systemtronic.com

tel. 96-1852784 · fax.34-961854482

ASSOCIATED N°00320

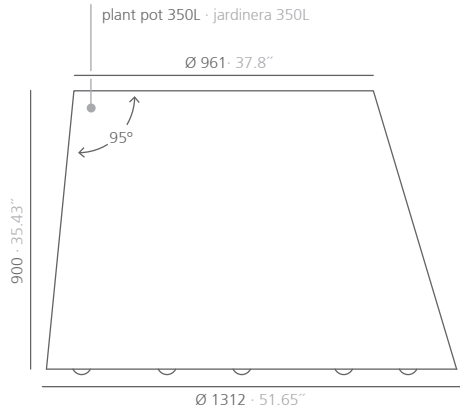
BAIDIMME®
INSTITUTO TECNOLÓGICO

METALÚRGICO, MUEBLE, MADERA, EMBALAJE Y AFINES

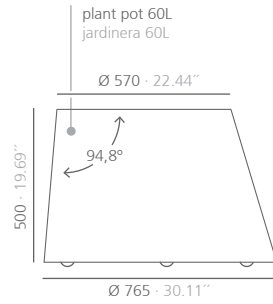


Calidad Controlada

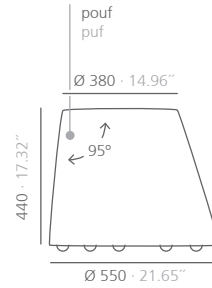
CONEE_L



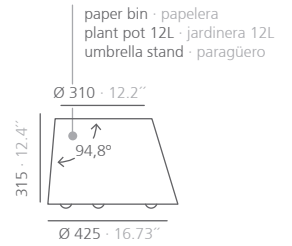
CONEE_M



CONEE_P






CONEE_S



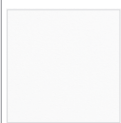
No añadir la tierra directamente. Todas las jardineras de la familia Conee incluyen plato y macetero.

mm · pulgadas

	maceta				plato		estructura		ruedas			Máxima capacidad de carga de cada conee (kg)
	ext cm	int cm	H cm	Ltrs	cm	H cm			Ømm	Cantidad de ruedas por conee	Capacidad de carga de cada rueda (kg)	
Conee L 	96	90	73	350	88	8	-	-	75	5	100	500
Conee M 	57	50	36	60	58	7	-	-	50	3	60	180
Conee S jardinera 	-	28	25	12	24	4	-	-				
Conee SPP papelera 	-	-	-	-	24	4	✓	-	35	3	45	135
Conee SPG paraguero 	-	-	-	-	24	4	-	✓				
Conee P 	-	-	-	-	-	-	-	-	35	5	45	225

Acabado:

Conee_L_M_S_SPP_SPG



blanco texturado



negro texturado RAL 9011



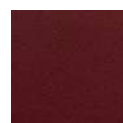
gris forja texturado



azul texturado RAL 5011



rojo texturado RAL 3001



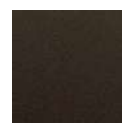
granate texturado RAL 3005



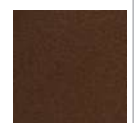
verde texturado RAL 6009



red sirung texturado



bronce bagana texturado



rust rame texturado

*Pintura de poliéster

Para acabados y dimensiones especiales, consultar.

systemtronic_Conee
www.st-systemtronic.com
nacional@st-systemtronic.com · export@st-systemtronic.com
tel. 96-1852784 · fax.34-961854482

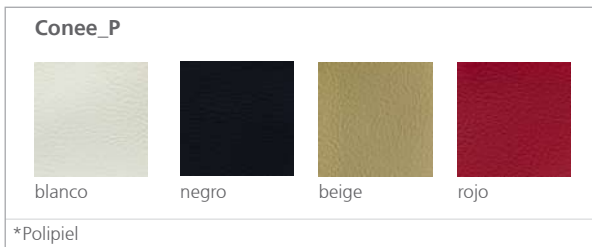
ASSOCIATED N°00320

BAIDIMME
INSTITUTO TECNOLÓGICO

METALÚRGICO, MUEBLE, MADERA, EMBALAJE Y AFINES



Calidad Controlada



Para acabados y dimensiones especiales, consultar.

Mantenimiento:

-Pintura de poliéster:

Para sucio seco (polvo), se aconseja un trapo humedecido con agua.

Para sucio grasiento/untuoso (huellas), se aconseja pasar una esponja con agua y detergente líquido para platos (Vim líquido) y luego con un paño humedecido con agua.

Se debe evitar la utilización de detergente que contengan disolventes y/o alcohol etílico puro.

-Tapizado de polipiel:

Para que esté bien conservada, no se debe colocar junto a fuentes directas de calor (estufas, chimeneas, extractores).

Para la limpieza ordinaria, quitar el polvo normalmente con un paño suave o con el cepillo de la aspiradora; si fuera necesario, pasar un paño suave o una esponja ligeramente humedecidos. Los líquidos, o cualquier otra cosa, que accidentalmente caigan sobre la polipiel hay que eliminarlos inmediatamente, presionando ligeramente con una esponja humedecida, hasta la total eliminación, hay que pasar después la esponja humedecida sobre toda la parte que rodea la mancha, teniendo siempre cuidado de no presionar demasiado energicamente.

No usar jamás disolventes o alcohol, que pueden estropear el aspecto de la polipiel permanentemente. Para el caso de manchas particularmente persistentes, se usan los productos específicos.

ESPECIFICACIONES TÉCNICAS DEL VINILO



PROPIEDADES IGNÍFUGAS 1

EU: EN 1021 Parte 1 y 2

ES: UNE 23.727-90 1R/M.2

FR: NF P 92-503/M2

DE: DIN 4102 B2

IT: UNI 9175 (1987) / UNI 9175/FA1 (1994) Classe 1.IM (UNO I EMME)

AT: ÖNORM B 3825, Gruppe 1 - Schwerebrennbares Verhalten

AT: ÖNORM A 3800 Teil 1, Qualmbildungsklasse Q1 - schwachqualmend

IMO FTP 2010 Código MSC.307 (88) Parte 8 3.1 & 3.2

US: FMVSS 302

US: FAR 25/853

(MED) Marine Equipment Directive (en su versión en vigor)

ECE R118 (sustituye a la Directiva 95/28/CE)

EN 71-2:2006+A1:2007 - Seguridad de los juguetes - Parte 2: Inflamabilidad

ACABADOS Y TRATAMIENTOS

PERMABLOK3®

Acabado Antimanchas

>300.000 ciclos de Martindale (EN ISO 12947:1999 Parte 2)

Rotura en frío a -23 °C

Soporte y recubrimiento Antimoho

Resistencia a la radiación ultravioleta XENOTEST DIN 54004/NTC 1479

EN 71-3 Seguridad de los juguetes (Migración de ciertos elementos)

Resistente a las manchas por sulfuros

Acabado Antiestático

1

Este término, y los datos correspondientes, hacen referencia al rendimiento normal observado en los ensayos específicos indicados y no son representativos del comportamiento de este o cualquier otro material en condiciones reales de fuego.

Hi-Loft²™

PERMABLOK3®
ADVANCED VINYL PROTECTION

Hi-Loft²™ es un tejido con una trama especial e hilos de poliéster 100% con el que se obtiene una base de tejido voluminosa, resistente e inusualmente suave. Cuando se combina con una superficie de vinilo, se logra un producto extremadamente suave al tacto sin que se vea afectado su rendimiento (se han mejorado también la adhesión, la resistencia desgarre y la elasticidad)

Protección contra los gérmenes, la abrasión y las manchas

Es un probado recubrimiento protector de vinilo diseñado para conseguir una barrera resistente y eficaz contra los tres problemas principales que se encuentran en las instalaciones destinadas al sector de Healthcare y de la Hostelería: los gérmenes, la abrasión y las manchas.

No puede verse ni se nota, pero la protección que ofrece se traduce en un mayor rendimiento y un buen aspecto duradero con un mantenimiento mínimo.

Protección Superior antibacteriana

PERMABLOK3® contribuye a un entorno más higiénico, ya que mantiene baja la concentración de gérmenes. Además, también evita la proliferación de hongos, moho y esporas de moho, que pueden provocar olores desagradables, antiestéticas manchas rosas y negras, e incluso reacciones alérgicas. Esto significa que el vinilo tratado con PERMABLOK3® no solo mantiene su buen aspecto sino que conserva también su gran resistencia al deterioro, evitando las fisuras, las grietas y la pérdida de flexibilidad. Por tanto, desde cualquier punto de vista, ya sea higiénico, estético o estructural, PERMABLOK3® ofrece una protección antibacteriana superior en la que pueden confiar los sectores de Healthcare y Hostelería.

Protección Superior antimanchas

Cuando se detectan rápidamente, la mayoría de las manchas cotidianas, como las producidas por grasa, sangre, protección solar, lápiz, salsa de tomate y rotuladores negros, se pueden eliminar fácilmente pasando un paño por el vinilo tratado con PERMABLOK3®. Basta con usar agua y un jabón suave. Para eliminar las manchas más complicadas sin que se dañe la superficie, pueden utilizarse distintos productos de limpieza concentrados o disolventes, como alcohol, naftas y lejía (deben evitarse los productos de limpieza para el hogar abrasivos y la lana de acero; consulte la guía Mantenimiento y limpieza para obtener unas instrucciones completas).

systemtronic _Conee

www.st-systemtronic.com

nacional@st-systemtronic.com · export@st-systemtronic.com

tel. 96-1852784 · fax.34-961854482

ASSOCIATED N°00320

GAIDIMME®
ISTITUTO TECNOLOGICO

MEUBLES/MOBILIARIO, MUEBLES, MADERA, EMBALAJE Y AFINES



Calidad Controlada

ESPECIFICACIONES TÉCNICAS DEL VINILO



Protección Superior antifúngica
PERMABLOK3® ofrece una protección antifúngica incomparable, ya que resiste a las bacterias Gram positivas y Gram negativas, los hongos filamentosos y las levaduras.

Gram positivas

Bacillus cereus
Bacillus mycoides
Bacillus subtilis
Enterococcus faecalis
Listeria welshimeri
Nocardia asteroides
Staphylococcus aureus

Gram Negativas

Enterobacter aerogenes
Escherichia coli
Klebsiella pneumoniae
Morganella morgani
Proteus mirabilis
Proteus vulgaris
Pseudomonas aeruginosa
Salmonella choleraesui

Hongos filamentosos

Aspergillus niger
Microsporium canis
Penicillium ochro-chloron
Scopulariopsis brevicaulis
Trichophyton mentagrophytes
Trichophyton rubrum

Levaduras

Candida albicans

Sostenibilidad:

Las pinturas usadas no contienen disolventes, no consumen agua y no generan emisiones ni vertidos. El resultado es un impacto medioambiental menor.